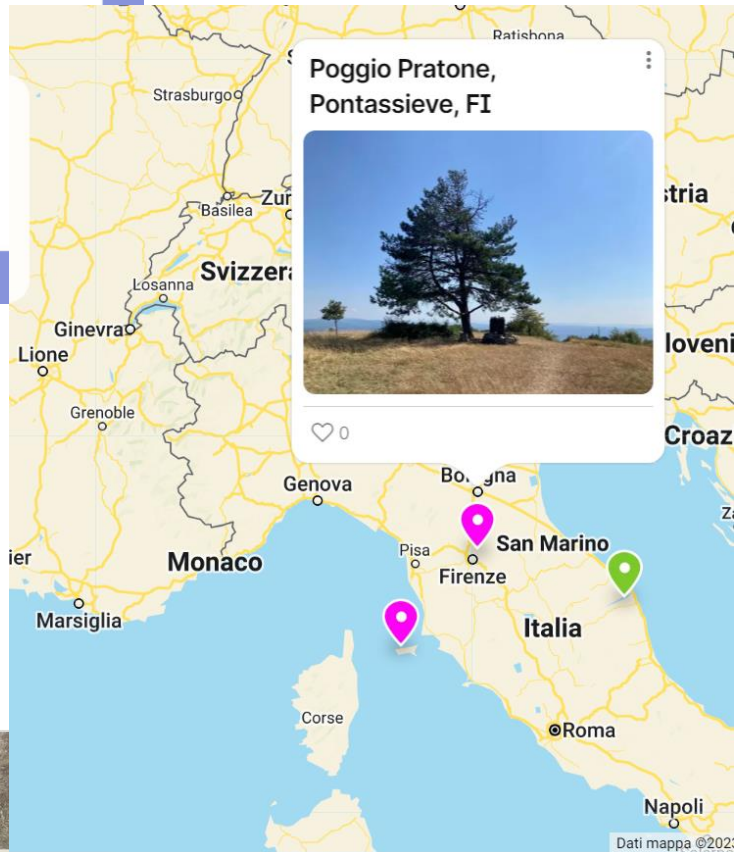


Bäume- jagd



Nonna di Bianca e
bianca

Il fico (secco) dei
vicini di casa di Bianca



Ancora abbracci
(Christian)

Ancora alberi
abbracciati (Christian)



Il pesco del giardino di
Bianca



L'albero "crotiti" (nudo)
e un po'pelosino
(Christian)

Il pero
Bianca



Gli albe
abbrac



Bäumejagd

Eine Idee von:

Copetti Tiziana, Giorgini Francesca, Maur Antonella, Pascolo Daniela, Picogna Francesca

Päd. Fachkräfte in Scuola dell'Infanzia "Rosa Simonetti", Montenars, Italien

Co-Design mit **Zaffiria**

Alter: 3-5 Jahre

Keywords: #Natur #Emotionen #Openmaps #FreieKarten #Bilder #Padlet

Frage: *Wie können wir mit digitalen Medien emotionale Bindungen zur Natur aufbauen?*

Ziele:

- Interesse an Forschung fördern und Neugier für die Umgebung wecken
 - Nachdenken über die natürliche Umwelt
 - Aufbau emotionaler Bindungen zu bestimmten Orten
 - Stärkung der Beziehungen zu Organisationen, Verbänden und anderen Menschen
-

Zeit: 6 Aktivitäten mit jeweils 30 Minuten, insgesamt 3 Stunden

Material

Im Kindergarten	Zu Hause
<ul style="list-style-type: none">• Smartphone/Tablet/Digitalkamera	<ul style="list-style-type: none">• Smartphone/Tablet/Digitalkamera

Software/ Apps:

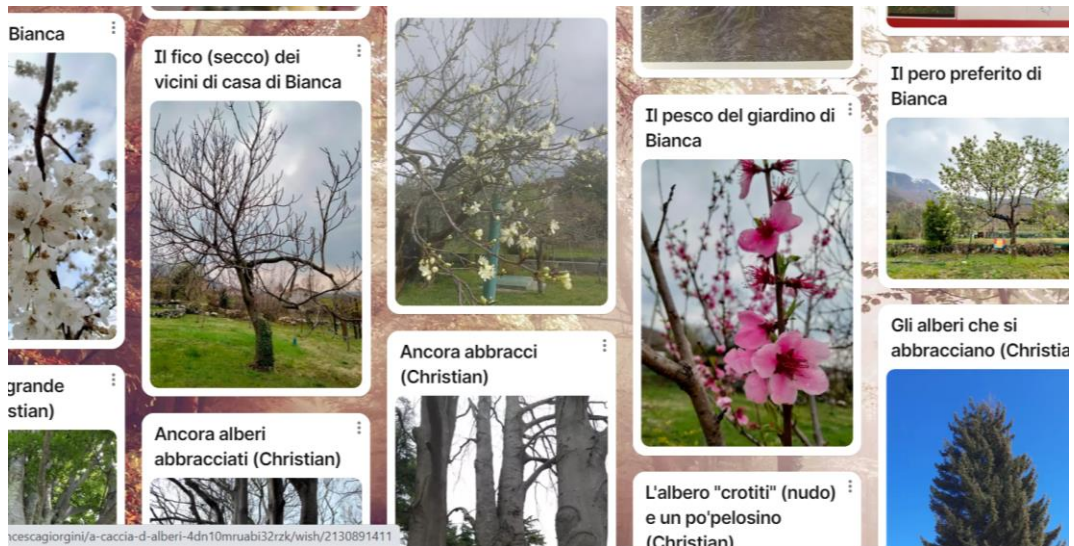
<p>Padlet</p> <p>Ziel: Virtuelle Pinnwand auf der Bilder, Videos, Texte, Zeichnungen geteilt werden können</p> <p>Medien: Computer; Smartphone; Tablet</p> <p>Link: www.padlet.com</p> <p>Alternativen Mural</p>	<p>QR Code Generator</p> <p>Ziel: Verknüpfung mit einem QR-Code</p> <p>Medien: Computer; Smartphone; Tablet</p> <p>Link: https://qr-code-generator.com/</p> <p>Alternativen Integriertes Werkzeug in Google Chrome, QR-Monkey</p>
---	---

Kurzbeschreibung

Das Atelier ist der Beginn einer "Bäumejagd": Kinder suchen im Kindergarten mit den päd. Fachkräften und zu Hause mit Familienmitgliedern das Gebiet nach Bäumen ab, die für sie in Form, Größe oder emotionalen Bindungen von Bedeutung sind und fotografieren sie. Die päd. Fachkräfte erstellen 2 Padlets. Ein Padlet, auf dem die Kinder und Familien die Fotos der Bäume teilen, die sie draußen gefunden haben. Auf einem anderen Padlet wird eine Landkarte erstellt, die für alle offen ist und auf der jede*r einen Baum lokalisieren und klassifizieren kann. Die Karte ist immer aktiv und kann mit Familien, lokalen Vereinen und benachbarten Kindergärten geteilt werden, damit andere Kinder die verschiedenen Bäume finden und besuchen können sowie neue Bäume hinzufügen können.

Schritt für Schritt

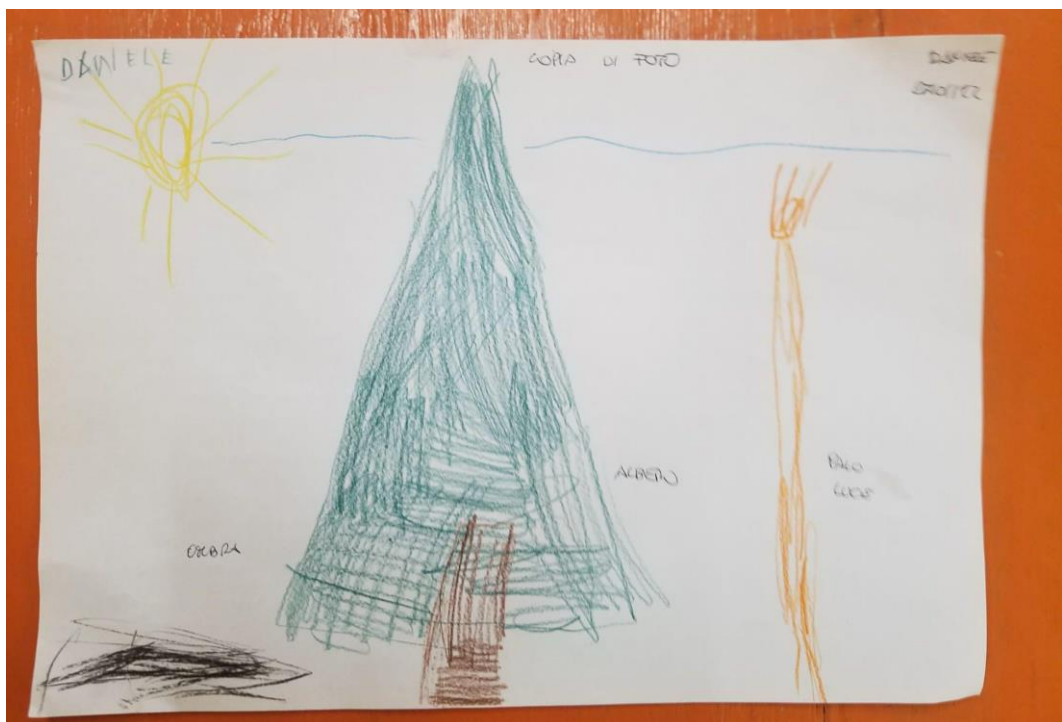
Schritt 1 --- <i>Im Kindergarten</i>	<p>Nach einer Reihe von Hinweisen, die von den päd. Fachkräften erstellt wurden, gehen die Kinder auf eine spezielle Schatzsuche, die sie zu einem Baum in der näheren Umgebung führt.</p> <p>Beim Baum finden sie einen Brief, der sie zur nächsten Aktivität mit ihrer Familie einlädt. Zurück im Kindergarten zeichnen die Kinder den Baum, den sie gerade besucht haben, und machen mit Hilfe der päd. Fachkraft eine Art Datenblatt daraus.</p>
	Distanzlernen <p>Nach einer Reihe von Hinweisen, die von den päd. Fachkräften erstellt wurden, erleben die Kinder eine besondere Schatzsuche, die sie zu einem Baum in der Nähe des Kindergartens führt. Am Baum finden sie einen QR-Code, der, wenn er gescannt wird, einen Brief anzeigt, der sie zur nächsten Aktivität mit ihrer Familie einlädt.</p>
Schritt 2 --- <i>Zu Hause</i>	<p>Gemeinsam mit der Familie gehen die Kinder auf Fotosafari, um Bäume zu finden, die sie im Alltag umgeben.</p> <p>Jedes Mal, wenn sie auf einen Baum stoßen, der ihnen gefällt oder der einen besonderen emotionalen Wert hat, machen sie ein Foto und laden es auf ein zuvor von den päd. Fachkräften erstelltes Padlet hoch.</p>



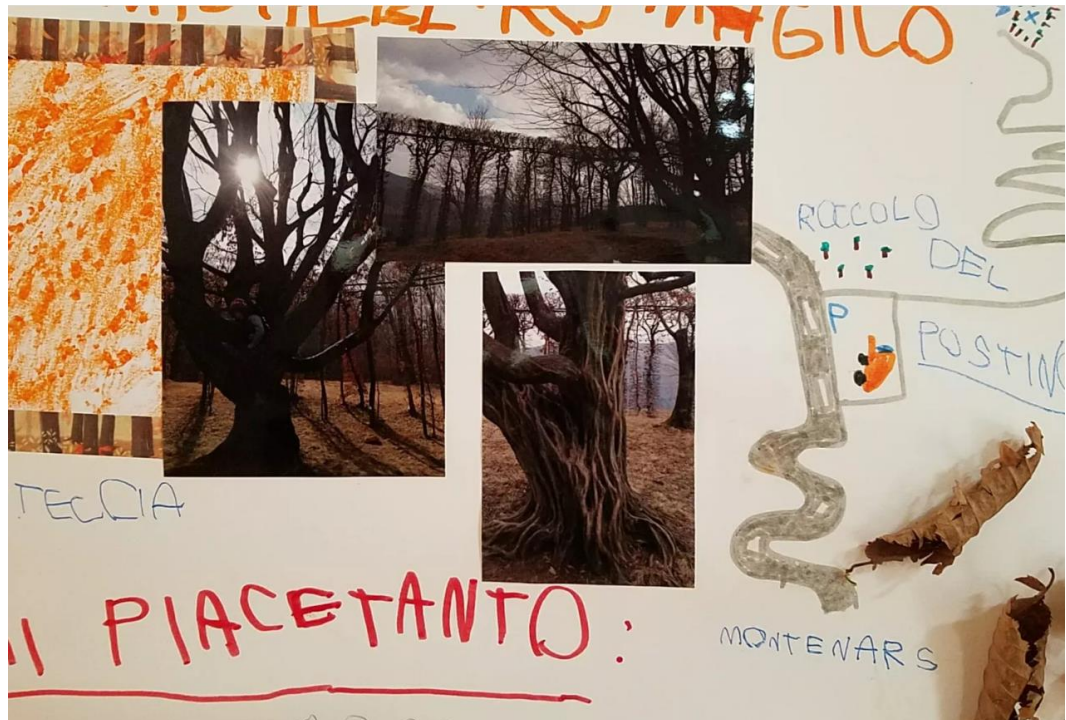
Schritt 3

Im
Kinder-
garten

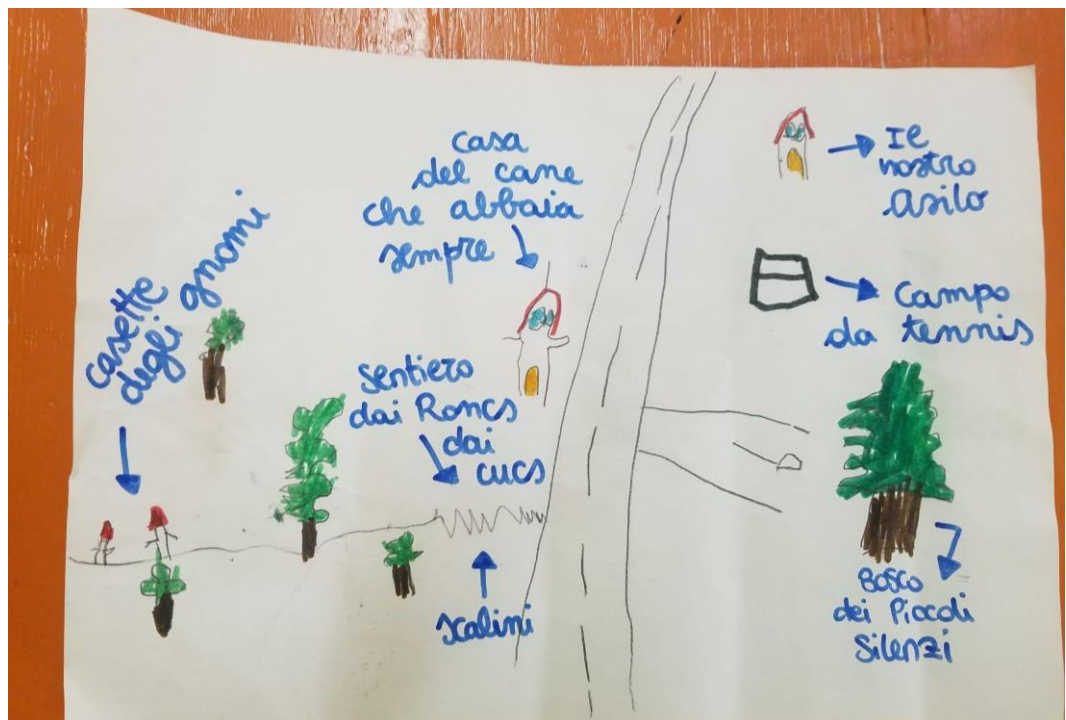
Zurück im Kindergarten beginnen die Kinder mit der kreativen Aktivität:
Die jüngeren Kinder zeichnen ihren Lieblingsbaum.



Die älteren Kinder bestimmen mit Hilfe der päd. Fachkräfte die wichtigsten Bäume:



und erstellen eine Karte und/oder Wegbeschreibungen zum Baum.



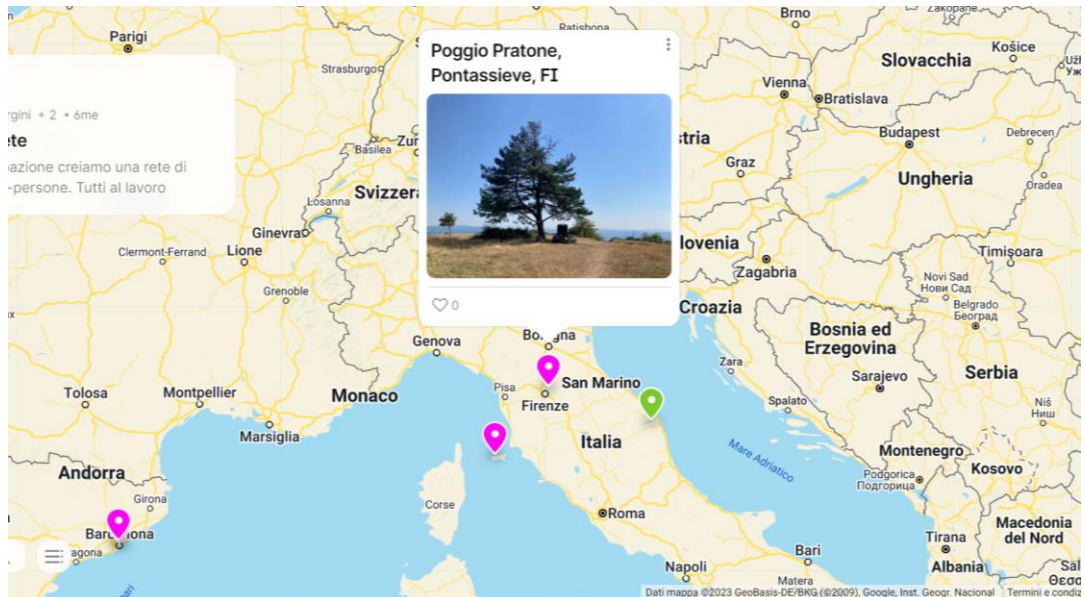
Distanzlernen

Die päd. Fachkräfte senden den Eltern eine Videobotschaft, mit der sie die Aktivitäten (entweder Baumzeichnung oder Karte) vorstellen. Die Zeichnungen oder Karten werden fotografiert und an die päd. Fachkräfte geschickt.

Schritt 4

*Im
Kinder-
garten*

Mit Padlet im Kartenmodus markieren die Kinder mit Hilfe der päd. Fachkräfte die wichtigsten Bäume, die beim vorherigen Mal katalogisiert wurden, auf der Landkarte.



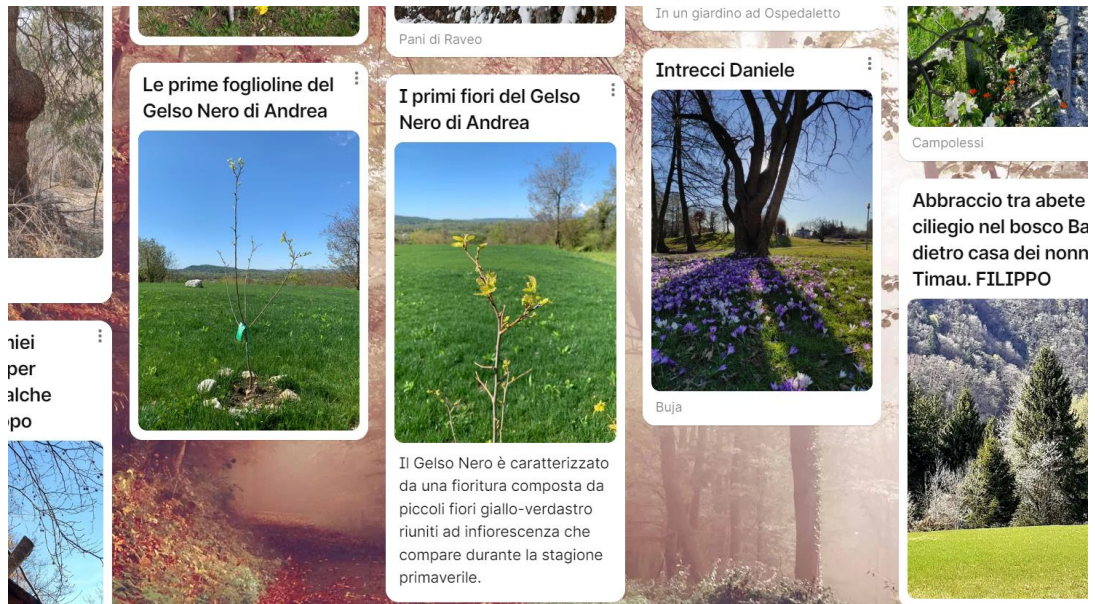
Distanzlernen

Die päd. Fachkräfte treffen die Eltern und Kinder in einer Videokonferenz. Die päd. Fachkräfte teilen das Padlet im Kartenmodus und markieren gemeinsam mit den Kindern die wichtigsten Bäume, die das letzte Mal auf der Karte katalogisiert wurden.

Schritt 5

Zu Hause

Die Kindergartenaktivität wird zu Hause mit den Eltern fortgesetzt. Jedes Mal, wenn die Familie eine Reise oder einen Ausflug unternimmt, fügt sie spezielle Bäume hinzu.



Schritt 6

 Im
 Kindergarten

Die Kinder erstellen zusammen mit den päd. Fachkräften eine Einladung zur Verwendung der Baumkarte, die den QR-Code des Padlets enthält. Die Nachricht wird an lokale Institutionen, Vereine und andere Kindergärten geschickt.

Distanzlernen

Die päd. Fachkräfte laden die Kinder ein, zu Hause bei der Familie eine Einladung zur Verwendung der Baumkarte zu erstellen. Jede Familie erstellt ihre eigene Einladung und sendet ein Foto davon an die päd. Fachkräfte, die den QR-Code des Padlets hinzufügen und die Einladung an Organisationen, lokale Vereine und andere Kindergärten senden.

Abschluss

Präsenz	Virtuell
<p>Die QR-Codes der erstellten Padlets (das mit den Fotos der Kinder und das für alle frei zugängliche, zu dem Bäume hinzugefügt werden können) werden ausgedruckt und im Kindergarten platziert und an die ausgewählten Bäume, nahe dem Kindergarten, angebracht.</p>	<p>Die päd. Fachkräfte laden die Kinder ein, zu Hause mit der Familie eine Einladung zur Nutzung der Baumkarte zu erstellen. Jede Familie erstellt ihre eigene Einladung und schickt ein Foto davon an die päd. Fachkräfte, die den QR-Code des Padlets einfügen und die Einladung an Organisationen, lokale Vereine und andere Schulen senden.</p>

